

AQUA MARİNN HOTEL

2024/2025 SÜRDÜRÜLEBİLİRLİK
RAPORU



YÖNETİM MESAJI

AQUA MARİNN HOTEL sürdürülebilir değer yaratmaya çalışan bir tesis olarak sosyal, çevresel ve ekonomik, kültürel alandaki sorumluluklarımızın farkındalığıyla, tüm çalışanlarımızla hareket ederek sürdürülebilir bir yönetim sistemi kurduk. Tesisimiz tüm çalışanlarıyla birlikte, temiz bir dünyada yaşayabilmek ve gelecek kuşaklara daha yaşanabilir bir hayat bırakmak, doğal ve kültürel mirasa sahip çıkmak için doğa ve çevreyi koruyarak en iyi kalitede hizmet sunmak için gereken kararlılığa ve çalışma gücüne sahiptir. Toplam kalite anlayışıyla hareket ederken, kalite yönetim sistemimizin dinamik yapısını korur, geliştirir ve etkinliğini sürekli kılarız. Faaliyet gösterdiğimiz coğrafyada ve alanlarda, din, ırk, cinsiyet, medeni hal gibi tüm hallerde fırsat eşitliğinin ,insan haklarının ve toplumsal sağlığın gözetilmesi politikamızda önemli temel kriterlerimizdir. İçinde yaşadığımız çevreyi korumak, yerel halka gerekli desteği vermek ve devamlılığını sağlamak amacıyla; Ülkemizde yürürlükte olan çevre mevzuat, kanun ve yönetmeliklere uyar, tüm yasal gereklilikleri eksiksiz yerine getiririz. Sürdürülebilirlik alanında gerçekleştirdiğimiz çalışmaları şeffaf bir şekilde paylaştığımız ilk sürdürülebilirlik raporumuzu incelemeye zaman ayırdığınız için siz değerli paydaşlarımıza ve süreçte yer alan çalışma arkadaşlarımız başta olmak üzere başarımızın ana kaynağı olan tüm çalışanlarımıza en içten teşekkürlerimi sunuyorum.









SÜRDÜRÜLEBİLİRLİK YOL HARİTAMIZ

SÜRDÜRÜLEBİLİR YAKLAŞIMIMIZ ; Sürdürülebilir deęer yaratmaya alıřan bir tesis olarak sosyal, evresel, ekonomik ve kltrel alanlardaki sorumluluklarımızın farkındalıęıyla, tm alıřanlarımız ile birlikte hareket etmekteyiz. 2024-2025 yıllarında bu alanlardaki performansımızı, raporumuzda Őeffaflıkla ele aldık ve paydařlarımızla paylařtık. Talep eden tm personelimizin katılımına aık olan Sürdürülebilirlik ekibimizin alıřmaları ise st Ynetimi' miz tarafından hassasiyetle takip edilmektedir

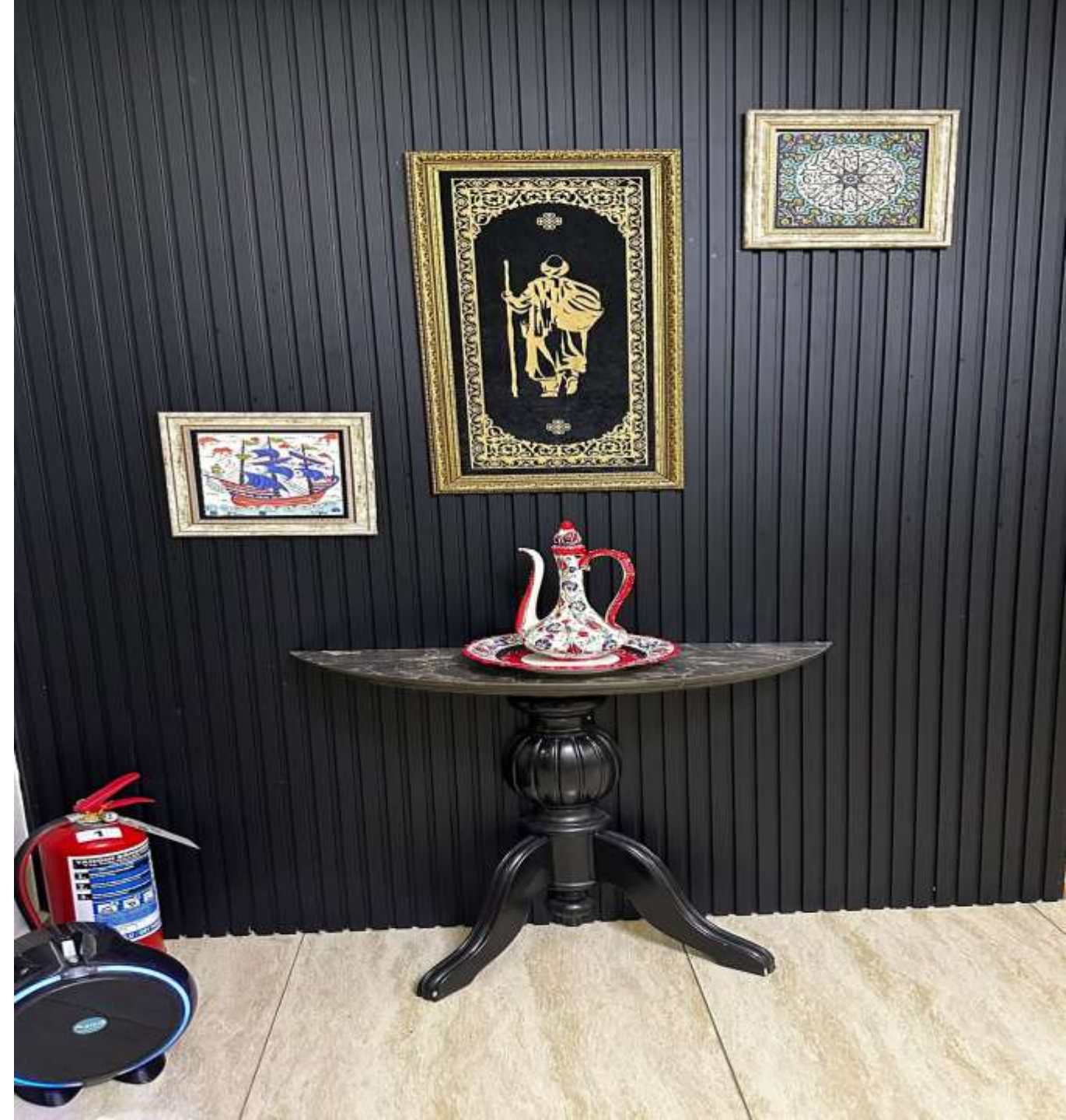
RAPOR HAKKINDA

Tesis olarak sürdürülebilir bir gelecek ve kültür inşa etmek istiyoruz. Bu yolda yerel ve küresel platformlarda tüm sorumluluklarımızı eksiksiz yerine getirme misyonuyla çalışmaktayız ve ulaşmak istediğimiz hedefleri 2024 sürdürülebilirlik raporuyla siz paydaşlarımızın görüşüne sunuyoruz. Raporumuzun ana çerçevesini oluşturan öncelikli sürdürülebilirlik konuları, geniş bir araştırma ve paydaş analizi süreci içeren çalışmalar sonucunda belirlenmiştir. Tesis olarak bundan sonraki yıllarda da, paydaşlarımızın beklentileri doğrultusunda sürdürülebilirlik faaliyetlerimizi yıllık olarak raporlamayı hedefliyoruz. Paydaşlarımızdan gelecek her türlü yorum ve önerinin bizler için çok değerli olduğunu belirterek, raporumuz ve sürdürülebilirlik çalışmalarımızla ilgili tüm yorumlarınızı, önerilerinizi ve sorularınızı info@aquamarinn.com e-posta adresinden bizlere iletebilirsiniz

OTEL HİZMETLERİMİZ

Tüm
otellerimizde
konseptine
uygun
odalarımız En
iyi Türk
yemekleri
sunan
Restoranlarımız
Spa ve AQUA
Havuzumuz
Çamaşırhane /
kuru
temizleme
hizmeti 24 saat
odaya yemek
servisi
Havaalanı
Transferimiz
İnternet Hizmet





Yalova'da gezilecek tarihi yerler şunlardır:

- **Hersekzade Ahmet Paşa Cami:** 15. yüzyıldan kalma bir cami, Altınova ilçesinde yer alıyor.

↪ 1

- **Elmalık Kalesi:** Tarihi bir kale, köye 500 metre uzaklıkta bulunuyor.

↪ 1

- **Yürüyen Köşk:** Atatürk'ün yaz aylarını geçirdiği önemli bir yapı.

↪ 1

- **Termal Atatürk Köşkü:** Yalova'nın Termal ilçesinde yer alan bu köşk, yemyeşil ağaçların arasında bulunuyor.

↪ 1

- **Yalova Kent Müzesi:** Yalova'nın tarihine ışık tutan bir müze.

↪ 1

Bu yerler, Yalova'nın tarihi ve kültürel zenginliklerini keşfetmek için harika duraklardır.





Yalova Kent Müzesi

Tür: Müze, Yalı, Köşk, Konak

Tema: Yeniden İhya Edilen Yapılar

Kültür: Cumhuriyet, Osmanlı

Yüzyıl: 20. Yy, 21. Yy

Bölge: Türkiye, Marmara Bölgesi, Yalova, Merkez (Yalova)

Durum: Erişilebilir



Rüstem Paşa Camii, Yalova

Çarşı Camii olarak da bilinir.

Tür: Cami

Kültür: Osmanlı

Yüzyıl: 16. Yüzyıl

Bölge: Türkiye, Marmara Bölgesi, Yalova, Merkez (Yalova)

Durum: Erişilebilir



OTELİMİZİN TARİHİ BÖLGELERE UZAKLIĞI



Ayasofya Topkapı Sarayı
Sultanahmet Camii

Yerebatan Sarnıcı

Hipodrom Meydanı

Arkeoloji Müzeleri Büyük

Saray Mozaikleri Müzesi

Türk İslam Eserleri Müzesi

Milyon Taşı Gülhane

Parkı St. Antione Kilisesi

Soğukçeşme Sokak Aya

İrini Kapalı Çarşı Dolma

Bahçe Sarayı Tarihi

Galatasaray Hamam



ATIK TAKİP TABLOSU

Atık Türleri (KG) (Aylık atık miktarları atık türlerine göre işletme yetkilisi tarafından tabloya girilecektir.)	Ocak	Şubat	Mart	Nisan	Mayıs	Haziran	Temmuz	Ağustos	Eylül	Ekim	Kasım	Aralık
Kağıt atık	85	90	96	105	120	135	150					
Plastik atık	74	60	67	75	95	110	67					
Cam atık	24	25	20	32	24	25	20					
Metal Atık	5	3	3	0	5	3	3					
Organik (Yemek) Atıkları	320	328	410	445	450	510	580					
Bitkisel Atık yağ	150	170	190	195	200	250	250					
Atık Pil	15	5	14	8	15	25	32					
Tehlikeli atık (Kimyasal malzeme ambalajları (deterjan, boş sprey kutu, kontamine atıklar, kimyasal içerikli atıklar)	6	8	12	14	15	28	34					
Atık Elektronik Eşya	1	0	0	0	1	0	0					
Aylık Oluşan Toplam Katı Atık (KG)	680	689	812	874	925	1086	1136	0	0	0	0	0
Aylık toplam konaklayan misafir*geceleme sayısı (hesaplama detayı notlar kısmındadır)	840	915	853	944	1254	1680	2320					
Misafir/gece başına oluşan atık miktarı (kgAtık/Misafir.Gece)	0,81	0,75	1,0	0,93	0,74	0,65	0,49	#SAYI/0!	#SAYI/0!	#SAYI/0!	#SAYI/0!	#SAYI/0!



★★★★

AQUA MARINN
SPA & WELLNESS

ELEKTRİK TÜKETİM TAKİP TABLOSU

Elektrik tüketim alanları (KWH) (Elektrik kullanım miktarları fatura ve sayaçlardan alınabilir)	Ocak	Şubat	Mart	Nisan	Mayıs	Haziran	Temmuz	Ağustos	Eylül	Ekim	Kasım	Aralık
Odalar (KWH) ve Genel Alanlar	1800	2120	1910	2240	3100	4.156	4224					
...												
...												
...												
...												
...												
...												
...												
...												
Aylık Kullanılan Toplam Elektrik Miktarı (KWH)	1.800	2120	1910	2240	3100	4156	4224	0	0	0	0	0
Aylık toplam konaklayan misafir*geceleme sayısı (hesaplama detayı notlar kısmındadır)	840	915	853	944	1254	1680	2320					
Misafir/gece başına kullanılan su miktarı (KWHelektrik/Misafir.Gece)	2,1	2,3	2,2	2,4	2,5	2,5	1,8	#SAYI/0!	#SAYI/0!	#SAYI/0!	#SAYI/0!	#SAYI/0!

ENERJİ TAKİP TABLOSU

ENERJİ TÜRÜ	Ocak	Şubat	Mart	Nisan	Mayıs	Haziran	Temmuz	Ağustos	Eylül	Ekim	Kasım	Aralık
Aylık Tüketilen Elektrik (KWH) (aylık faturadan veya sayaç takılı odadan veri sağlanabilir)	1.800	2120	1910	2240	3100	4156	4224					
Aylık Tüketilen Doğalgaz (m3) (aylık faturadan veya sayaç takılı odadan veri sağlanabilir)	2560	3450	4400	5400	4025	4860	4100					
Aylık Tüketilen Motorin (Litre) (Satınalma biriminden sarfiyat temin edilebilir)	450	300	300	300	300	300	280					
Aylık Tüketilen LPG/LNG (Litre) (Satınalma biriminden sarfiyat temin edilebilir)	200	210	200	225	210	200	205					
...(Kullanılan herhangi bir enerji kaynağı yazılabilir)												
... (Kullanılan herhangi bir enerji kaynağı yazılabilir)												
Aylık toplam konaklayan misafir*geceleme sayısı (hesaplama detayı notlar kısmındadır)	840	915	853	944	1254	1680	2320					
Misafir/gece başına kullanılan elektrik enerjisi (KWH/Misafir.Gece)	2,1	2,32	2,24	2,37	2,47	2,47	1,82	#SAYI/0!	#SAYI/0!	#SAYI/0!	#SAYI/0!	#SAYI/0!
Misafir/gece başına kullanılan doğalgaz enerjisi (m3/Misafir.Gece)	3,0	3,77	5,16	5,72	3,21	2,89	1,77	#SAYI/0!	#SAYI/0!	#SAYI/0!	#SAYI/0!	#SAYI/0!
Misafir/gece başına kullanılan motorin (Litre/Misafir.Gece)	0,8	129,5	134,0	126,4	121,4	121,3	153,8	#SAYI/0!	#SAYI/0!	#SAYI/0!	#SAYI/0!	#SAYI/0!

SU SARFIYATI TAKİP TABLOSU

Su Kullanım kaynakları (metreküp) (Su kullanım miktarları fatura ve sayaçlardan alınabilir)	Ocak	Şubat	Mart	Nisan	Mayıs	Haziran	Temmuz	Ağustos	Eylül	Ekim	Kasım	Aralık
Odalar (m3)	820	864	842	965	1245	1468	2156					
Sosyal Alan (Havuz vs) (m3)	720	720	710	730	834	850	1100					
...												
...												
...												
...												
...												
...												
...												
Aylık Kullanılan Toplam Su Miktarı (m3)	1540	1584	1552	1695	2079	2318	3256	0	0	0	0	0
Aylık toplam konaklayan misafir*geceleme sayısı (hesaplama detayı notlar kısmındadır)	840	915	853	944	1254	1680	2320					
Misafir/gece başına kullanılan su miktarı (m3su/Misafir.Gece)	1,83	1,73	1,82	1,80	1,66	1,38	1,40	#SAYI/0!	#SAYI/0!	#SAYI/0!	#SAYI/0!	#SAYI/0!

Tek Kullanımlık Plastik ve Ambalajlı Ürünlerin Sarfiyatı

Ürün Türleri (adet) (Aylık sarfiyat miktarları her ay stok kontrolüne göre tabloya girilecektir.)	2025 Azaltma hedefi	Ocak	Şubat	Mart	Nisan	Mayıs	Haziran	Temmuz	Ağustos	Eylül	Ekim	Kasım	Aralık
Şampuan/ Saç kremi Mix	1200	580	540	650	540	720	840	946					
Terlik	1500	340	280	357	280	350	384	368					
El sabunu	1500	452	380	412	380	410	452	410					
Diş fırçası	500	150	170	150	254	187	150	198					
Kağıt Bardak	1000	385	370	335	520	450	580	620					
ayakkabı cilası	250	105	95	105	86	124	174	120					
Plastik Pipet	500	105	165	105	165	180	258	195					
Ayakkabı çekeceği	250	25	65	25	56	95	88	142					
Dikiş seti	300	32	70	32	70	83	65	128					
Hijyen poşeti	500	320	350	320	350	410	458	520					
Tıraş seti	300	124	98	124	78	117	156	132					
Kutu peçete	250	96	84	96	84	92	96	98					
Ahşap karıştırıcı	800	610	520	610	520	556	610	520					

*	Otel tarafından doldurulması gereken alanlar
*	İşlem yok
*	Tanımlar sekmesine bakınız

1	İsim- Soyisim	SEVDA KARADAĞ
2	İş Unvanı	ÖN BÜRO MÜDÜRÜ

3	Raporlama yılı sonu*	OCAK 2025 - ARALIK 2025
4	Otelin Adı	AQUA MARINN HOTEL
5	Otel Grubunun Adı	MARINN GRUP
6	Adres	YALOVA / ALTINOVA
	Ülke	
	Ülke	Türkiye
		Lütfen aşağıdaki açılır kutulardan birimi seçin
8	Konuk odaları ve koridorların toplam alanı	3.650 Metrekare

SONUÇLAR

Raporlanan yıl için Toplam CO2e

263,00

tCO2e

Toplam Misafir Odası Karbon Ayak izi	255	tCO2e
Toplam Toplantı Alanı Karbon Ayak izi	8	tCO2e
Günlük olarak kullanılan oda başına karbon ayak izi	54,8	kgCO2e
Günlük olarak kullanılan toplantı alanı m2 başına karbon ayak izi	2,3	kgCO2e

Spesifik bir müşteri için CO2 emisyonları

Misafirin konaklama gecesi sayısı	12	
Misafir tarafından kullanılan toplantı alanı miktarı	120	Metrekare
Misafir toplantılarının süresi	16	Saat
Misafir odasının karbon ayak izi	657	kgCO2e
Misafirlerin toplantısının karbon ayak izi	4.404	kgCO2e
Misafirlerin toplam karbon ayak izi	5.061	kgCO2e

DEĞERLERİMİZ

Öncü ve Lideriz Başarı

Ölçütümüz Misafir

Memnuniyetimiz İnsan

Kaynağımız En Büyük

Zenginliğimiz Saygılı ve

Paylaşımçıyız Kendimize

İnanırız, Yenilikçiyiz Biz

Büyük Bir Aileyiz



VİZYONUMUZ



MİSYONUMUZ



Değerlerimize sadık kalarak kaliteli ve özgün hizmetimizle misafirlerimizin beklentilerinin üstüne çıkmak.



**Sürdürülebilirlik
Yönetim
sistemimizin temeli
risk analizine
dayanmaktadır.
Çevre, doğal afetler,
toplum, kültür,
ekonomi, kalite,
insan hakları, sağlık,
güvenlik
başlıklarında risk
analizi
yapılmaktadır.**

Sıra	RİSK ANALİZİ					FAALİYET PLANI			FIRSAT
	RİSK KAYNAĞI	BELİRLENEN RİSK	RİSK DEĞERLENDİRME			Risk Seviyesi	FAALİYETİN TANIMI	SORUMLU SU	
			Etki	Olasılık	Toplam Risk				
1	Yasal Şartlar	çalışanlarımızın sgk girişini yapmamak veya işbaşı yaptıktan sonra girişlerini yapmak	4	1	4	KABUL EDİLEBİLİR	Hiçbir personelin SGK bildirimini yapılmadan işe başlatılmaması.	İnsan Kaynakları	
2	Operasyonel	Enerji kaynaklarının tüketiminin takip edilmemesi	5	1	5	KABUL EDİLEBİLİR	Enerji tüketimlerinin günlük ve aylık olarak takip edilmesi.	Teknik	
3	Operasyonel	Yerel halkın çalışma olanaklarına imkan sağlamamak	4	1	4	KABUL EDİLEBİLİR	İnsan kaynaklarının bölgede düzenlenen kariyer günlerine katılması. Çalışanların yerel halktan istihdam edilme oranının İnsan kaynakları tarafından takibinin sağlanması.	İnsan kaynakları	Misafirlere yerel kültürün tanıtılmasını sağlamaktadır. Yabancı Personel sayısı Yüzde 2 oranındadır.
4	Operasyonel	Tehlikeli atıkların depolanmaması	4	2	8	ORTA RİSK	Tehlikeli atık alanının mevcut altyapı koşullarından dolayı kısmen ayrıma müsaade etmektedir. Atıklar kapalı konteynerlerde tutulmaktadır. Atık teslim tarihinin takibi yapılmaktadır. Tehlikeli atık alanında atıkların birbiri ile teması kesilerek sızıntı kontrolü sağlanmış geçici depolama yapılmaktadır.	Teknik	Lisanslı firmalara tesli edilmektedir.

PAYDAŞLARIMIZ İLE İLETİŞİM

PAYDAŞLAR	İLETİŞİM PLATFORMU	İLETİŞİM SIKLIĞI
ÇALIŞANLAR	Web Siteleri(Global)	Sürekli
	Sosyal Medya	Sürekli
	Haber Bültenleri- Sürdürülebilirlik, İnsan Kaynakları, Genel Duyunular	Sürekli
	Departman Buluşmaları, Yönetici Toplantıları, Odak Grup Toplantıları	Sürekli
	Eğitim Çalışmaları	Sürekli
	Çalışan Bağlılığı ve Memnuniyeti Anketi	Belirli aralıklarla
	Performans Değerlendirmesi	Belirli aralıklarla
	Etik ve Uyum Denetimleri	Belirli aralıklarla
	İç İletişim Platformları	Sürekli
	Müşteri Memnuniyet Anketi	Belli aralıklarla
MİSAFİRLER	Web Siteleri	Sürekli
	Faaliyet Raporları, Sürdürülebilirlik Raporları	Yılda Bir Kere
	Oteller arası İletişim	Sürekli
	Müşteri Temsilcileri	Sürekli
	Sosyal Medya	Sürekli
İŞ ORTAKLARI (Tedarikçiler, Danışmanlık Firmaları, Acentalar . gibi)	Web Siteleri	Sürekli
	Toplantılar	Belli Aralıklarla
	Denetimler	Belli Aralıklarla
	Faaliyet Raporları, Sürdürülebilirlik Raporları	Yılda Bir Kere
	Web Siteleri	Sürekli
TOPLUMSAL PAYDAŞLAR (Yerel Topluluklar, STK'lar(TÜROB... gibi) , Medya	Medya, Sosyal Medya	Sürekli
	Faaliyet Raporları, Sürdürülebilirlik Raporları	Yılda Bir Kere
	Çalışma Grupları	Belli Aralıklarla
	Toplantılar	Belli Aralıklarla
	Web Siteleri	Sürekli
	Faaliyet Raporları, Sürdürülebilirlik Raporları	Yılda Bir Kere
	Resmi Yazışmalar	Sürekli
KAMU KURULUŞLARI İlgili bakanlıklar (Kültür ve Turizm Bakanlığı, Gıda ve Orman Bakanlığı, Çevre Ve Şehircilik Bakanlığı ,Yerel Kuruluşlar (Belediyeler) Bankalar, Sigorta kurumları Üniversiteler)	Web Siteleri	Sürekli
	Faaliyet Raporları, Sürdürülebilirlik Raporları	Yılda Bir Kere
	Kanun ve mevzuatlarda öngörülen raporlama yükümlülükleri ve diğer bilgi akışlarının düzenli takibi	Sürekli
	Denetimler	Belli Aralıklarla
	Web Siteleri	Sürekli

Sürdürülebilirlik çalışmalarımızı paydaşlarımızla paylaşarak geliştirip iyileştirmeyi hedefliyor ve paydaşlarımızın katılımlarını sağlayarak sürdürülebilir kalkınmayı sağlamak için çalışmalarımızı yürütüyoruz.

SÜRDÜRÜLEBİLİR SATIN ALMA SİSTEMİMİZ

- Tesisimizde zorunlu olmayan durumlar dışında, ithal ürünler yerine yerel olarak yapılmış, üretilmiş ürünler satın alınır.
- İşletmemize alınan makine cihazların öncelikle A sınıfı ve/veya az enerji tüketen özellikte olan alternatifleri araştırılır ve tercih edilir.
- Tedarikçilerimiz için denetim ve iyileştirme faaliyeti planlanmıştır.
- Onaylı tedarikçi listemiz bulunmaktadır.
- Satın alınacak ürünler tercih edilirken;

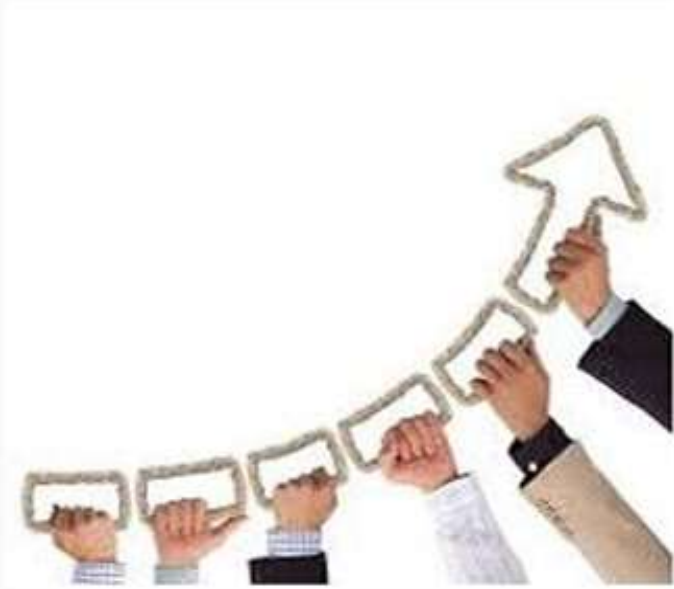
- ✓ Geri dönüştürülmüş ürünlerden yapılanlar veya geri dönüştürülebilir olanlar.
- ✓ Sürdürülebilir şekilde üretilmiş/sürdürülebilir kaynaklardan sağlanmış.
- ✓ Adil Ticaret/Organik/FSC/MSC vs.
- ✓ Daha az ambalajla teslim edilen ,
- ✓ Enerji ve su tasarrufu sağlayan ,
- ✓ Çevre açısından Sürdürülebilir Kriterlerine uygun olmasına özen gösterilir.



ÇALIŞANLARIMIZIN KATILIMI

Otelimizin sürdürülebilir yönetim sisteminin en önemli unsuru çalışanlarımızdır.

Çalışanlarına değer veren, haklarını doğru biçimde kullanmasını sağlayan ve bireysel gelişimine katkıda bulunarak yetkinlik kazandırmayı hedefleyen, işe alımlarımızda eşit fırsatlar sunularak din dil ırk ayrımcılığı yapmayan bir kurumdur.



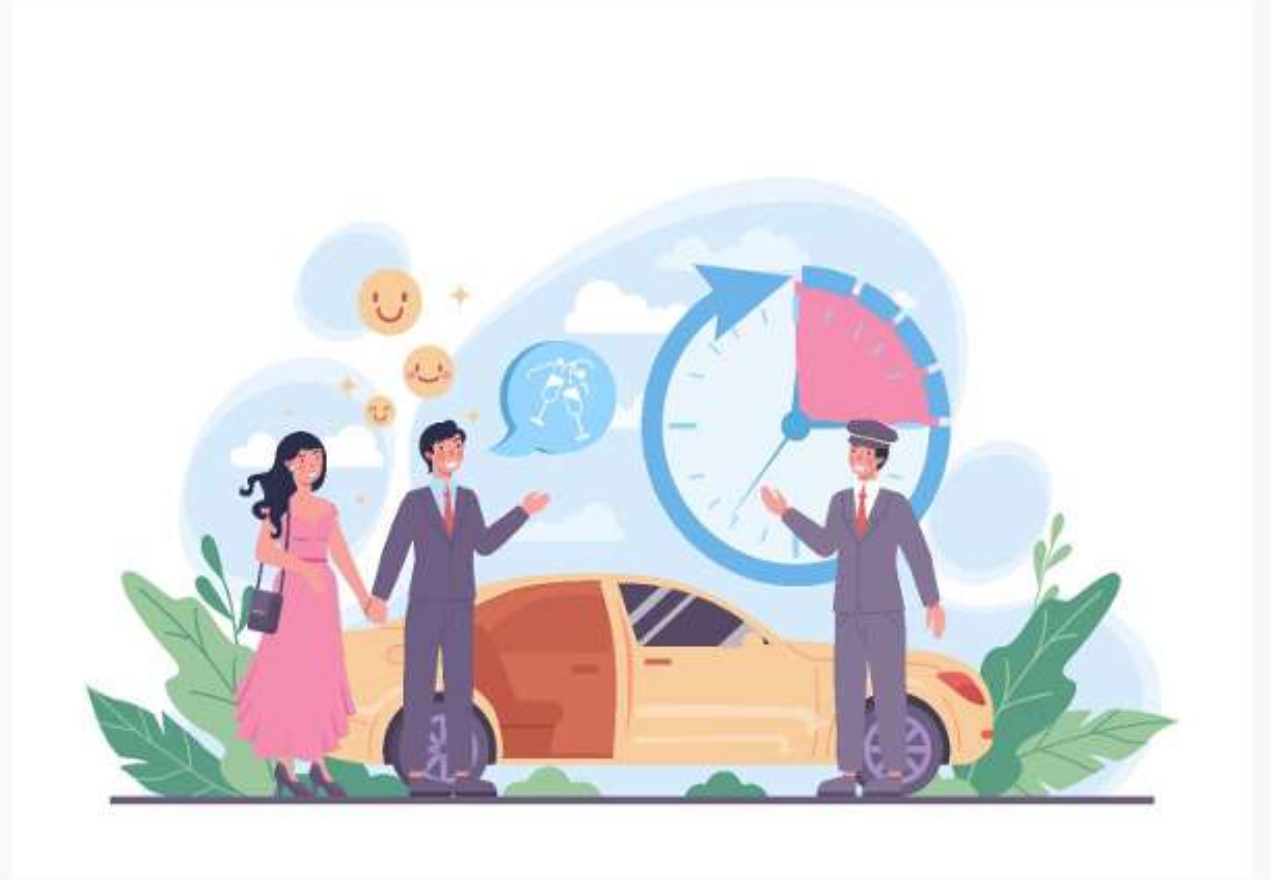
MİSAFİR KATILIMI

Sistemimiz müşterilerimizin hızlı, basit ve etkili şekilde geri bildirim yapabilmelerini sağlayacak ve teşvik edecek şekilde düzenlenmiştir.

Bu sistem, misafirler için anket uygulamaları, sosyal medya hesaplarının düzenli takibi, çalışanlar için e-posta, mesajlaşma servisleri ve diğer iletişim kanalları, diğer tüm paydaşlar için ise e-posta ile iletişim sağlanır.

Misafir memnuniyeti sürdürülebilirlik unsurları dâhilinde izlenir, kayıt edilir, düzeltici faaliyet ve geri bildirimleri sağlanmaktadır. Belli periyotta veri analizleri yapılır.

- Müşteri şikayet , öneri ve herhangi bir geri bildirimini kayıt altına alınır ve hızlıca düzeltici faaliyet gerçekleştirilir.*



HERKESE ERİŐİM

Otellerimiz için zorunluluk olmamasına rağmen Engelsiz EriŐim Uygulamaları DüzenlenmiŐtir;

Genel alanlarda engelsiz erişim için düzenlenmiş WC` ler mevcuttur.

Asansörler içlerinde kabartmalı (Braille alfabesi) yazılar bulunmaktadır.

Acil durumlarda engelli erişimi sağlanması için badi ataması yapılmıŐtır.

SOSYAL SORUMLULUK ÇALIŞMALARIMIZ



- Tüm otellerimizin katılımı ile Mavi Kapak projesi yapılmış ve tekerlekli sandalye bağışına dönüşmüştür.
- Personeller adına Türk Eğitim Vakfı'na;
- Temiz Deniz Derneği' ne;
- Kültürel Mirası Koruma Derneği'ne ve
- TEMA Vakfı' na bağışlar yapılmıştır.

KÜLTÜREL MİRASIN KORUNMASI VE TANITILMASI FAALİYETLERİ

Kültürel mirasın sunulması sürecinde; Tüm Otelimiz, yerel halkının fikri mülkiyet haklarına saygı gösterir.

Geleneksel ve çağdaş yerel kültürün otantik unsurları mutfağımızda, tasarımımızda, dekorasyona değerlendirir. Bölgesel zanaat, tasarım veya yemekler otellerimizin belirli bölgelerinde misafirlere sunulur.

Tüm Otelimizde Kültürel Mirasın Tanıtılması , Korunması Örnekleri;

- Tüm Otellerimiz tarihi yarım adada yer alır ve tarihi ve kutsal alanlara yürüme mesafesinde yer almaktadır.
- Konseptine göre ,odalarda Bakır Şekerlik İçerisinde Cezerye Sunumu
- Çini Tabaklar
- Türk Hamamı ve Türk hamamında bulunan çini motifleri
- Türk Hamamında Kullanılan Bakır Ekipmanlar (Çingil, Hamam Tası , İbrik .. gibi)
- Restoranda motifli tabak sunumu
- Romance Otelimizde Tılsımlı Gömlekler teması
- Sultania Otelimizin oda isimlerinde Sultan İsimlerine yer verilmesi
- Mutfağımızda Yerel Gastronominin Tanıtılması vb.
- Otellerimizin Web sitesinde yakın çevredeki tarihi yerler konusunda bilgilendirmeler yer alıyor.

Tüm bu faaliyetlerimizle “Türk Kültürel Mirası” nin tanıtımını sağlamaktayız.

ÇEVRE ETKİLERİNİN AZALTILMASI

Tesislerimizde Sürdürülebilirlik yönetim sistemi kapsamında ;



ÇEVRE BOYUTU ANALİZİ; Tüm tesislerimizde çevre boyutu değerlendirilmiştir.

BÖLGE TANIMI	FAALİYET	ÇEVRESEL BOYUT	TEHLİKE DURUMU	ÇEVRESEL ETKİ	MEVCUT DURUM	YASAL ŞART	RİSK DEĞERLENDİRME				Etki Durumu	ETKİ DEĞERLENDİRME SONUÇU/ KARAR VERİLEN ÇEVRE PROGRAMLARI	EK ÖLÇÜMLER SONUÇU/ RİSK DEĞERLENDİRME				
							OLASILIK	SEVİYELER	RİSK NÜMERİ	SEVİYE			OLASILIK	SEVİYELER	RİSK NÜMERİ	RİSK DÜZEYİ	İNCELİM USULÜ
BÜROLAR	Kağıt Kullanımı	Kağıt Atık	Tehlikesiz	Toprak	Ayrı Toplanıyor.	Toprak Kirliliği Kontrolü Yönetmeliği	1	1	1	DÜŞÜK	III	-					
		Elektrik Kullanımı	Doğal Kaynak Tüketimi	Doğal Kaynak Tüketimi	Personel Uyanları Yapılıyor.	-	3	2	6	DÜŞÜK	III	Uyan yazıları asılmıştır.	2	2	4	DÜŞÜK	III
		Toner Kullanımı	Tehlikeli	Toprak, Su, Canlılar	Ayrı Toplanıyor.	Tehlikeli Atıkların Kontrolü Yönetmeliği, Su Kirliliği Kontrolü Yönetmeliği, Toprak Kirliliği Kontrolü Yönetmeliği	2	4	8	ORTA	II	Lisanslı Firma ile sözleşme imzalanmıştır.	1	4	4	DÜŞÜK	III
	Yiyecek İçecek Tüketimi	Tek kullanımlık ürünler(plastik poşet, pipet vb)	Tehlikesiz	Toprak, Su	Ayrı Toplanıyor.	Atık Yönetimi Yönetmeliği, Toprak Kirliliği Kontrolü Yönetmeliği	3	1	3	DÜŞÜK	III	Tek kullanımlık ürünlerde azaltma çalışmaları yapılmaktadır.	1	2	2	DÜŞÜK	III
	Yiyecek İçecek Tüketimi	Evsel Atık	Tehlikesiz	Toprak	Belediye evsel atık toplama konteynerlerine atılıyor.	Atık Yönetimi Yönetmeliği, Toprak Kirliliği Kontrolü Yönetmeliği	1	2	2	DÜŞÜK	III	-	-	#DEĞER!	#DEĞER!	#DEĞER!	
	Kirtasiye ürünlerinin kullanılması	Plastik Dosya, zımba teli	Tehlikesiz	Toprak, Canlılar	Ayrı Toplanıyor.	Atık Yönetimi Yönetmeliği, Toprak Kirliliği Kontrolü Yönetmeliği	2	1	2	DÜŞÜK	III	-	-				
	Temizlik Faaliyetleri	Su Kullanımı	Doğal Kaynak Tüketimi	Doğal Kaynak Tüketimi	Personel Uyanları Yapılıyor.	-	2	2	4	DÜŞÜK	III	Uyan yazıları asılmıştır.	1	2	2	DÜŞÜK	III
		Deterjan Atığı	Tehlikeli	Toprak, Su, Canlılar	Kanalizasyona Karışıyor.	Su Kirliliği Kontrolü Yönetmeliği, Toprak Kirliliği Kontrolü Yönetmeliği	2	4	8	ORTA	II	-	-	#DEĞER!	#DEĞER!	#DEĞER!	
	Pc, fax, fotokopi, telefon ve klima kullanılması	Elektrik Kullanımı	Doğal Kaynak Tüketimi	Doğal Kaynak Tüketimi	Personel Uyanları Yapılıyor.	-	3	2	6	DÜŞÜK	III	Uyan yazıları asılmıştır.	2	2	4	DÜŞÜK	III
	Klima Kullanımı	Emisyon	Tehlikeli	Hava	Klima bakımları düzenli yapılıyor.	Ozon Tabakasını İncelten Maddelerin Azaltılmasına Dair Yönetmelik	2	4	8	ORTA	II	-	-	#DEĞER!	#DEĞER!	#DEĞER!	
Genel	Floresan	Tehlikeli	Toprak, Canlılar	Ayrı Toplanıyor.	Atık Elektrikli Ve Elektronik Eşyaların Kontrolü Yönetmeliği, Tehlikeli Atıkların Kontrolü Yönetmeliği, Toprak Kirliliği Kontrolü Yönetmeliği	2	4	8	ORTA	II	Lisanslı Firma ile sözleşme imzalanmıştır.	1	4	4	DÜŞÜK	III	

ATIK YÖNETİMİ ÇALIŞMALARIMIZ

Tesisimizde Atık kapsamında Alınan Önlemler ;

- Tesiste çıkan tüm atık çeşitleri için atık firması ile anlaşma yapıların atık planlaması oluşturuldu.
- Tüm bölümler için atık kutuları ayarlandı.
- Atık kutuları için uyarı yazıları hazırlandı.
- Tehlikeli Atık Alanı oluşturuldu.
- Çalışanlarımıza eğitimler verildi.

“

TEŞEKKÜRLER

SAYGILARIMIZLA...

”

AQUA MARİN HOTEL